

Kaps Dentalmikroskope

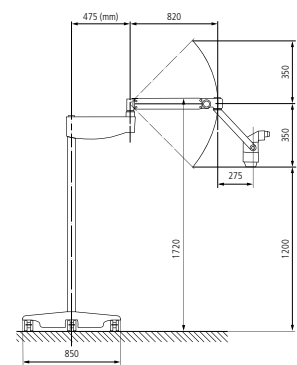
Sehen, Berühren, Bewegen



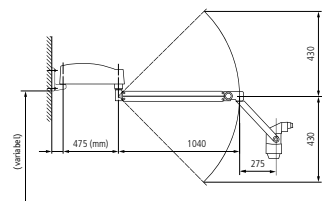
Technische Informationen

Für jeden Anwender das richtige Mikroskop

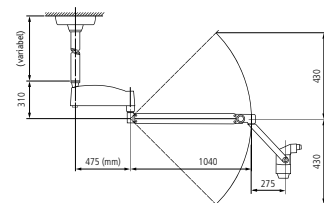
Vergrößerung	5-fach apochromatischer Vergrößerungswechsler Manueller Zoom 1:6 Motorischer Zoom 1:6
Vergrößerungsbereich	1,5-fach – 40-fach (abhängig von den optischen Komponenten)
Gesichtsfeld	120 mm – 7 mm (abhängig von den optischen Komponenten)
Beleuchtung	integrierte Kaltlichtbeleuchtung 15 V/150 W mit betriebsbereiter Ersatzlampe Optional: <ul style="list-style-type: none"> • Integrierte LED • Metal Halide (integriert oder extern) • Xenon 180 W (extern) Immer in Verbindung mit Orangefilter und Spotbeleuchtung
Objektive	Mit fester Brennweite ab 100 mm – 400 mm in einer Abstufung in 50 mm Schritten (jeweils mit Feinfokussierung 12 mm) Vario Objektiv $f = 200 \text{ mm} - 400 \text{ mm}$ (stufenlos)
Okulare	10x; 12,5x; 16x; 20x
Strahlenteiler	<ul style="list-style-type: none"> • Halbseitig oder beidseitig • 45° Tubus mit Strahlenteiler, halbseitig oder beidseitig, inkl. Drehteller • VISION mit integrierter Videokamera
Mitbeobachter Tuben	Assistententubus 90°
Video/Foto	1 CCD Kameras DSLR Kameras (Canon oder Nikon)



Rollstativ



Wandmontage



Deckenmontage

Kaps Dentalmikroskope ...

Die Karl Kaps GmbH & Co. KG blickt auf eine mehr als 60-jährige Firmengeschichte zurück. Seit jeher steht der Kunde im Mittelpunkt unseres Handelns. Die Entwicklung neuer Produkte erfolgt stets in enger Zusammenarbeit mit den Anwendern und wird dank modernster computergestützter Maschinen umgesetzt. Somit können wir gewährleisten, dass nur Spitzenprodukte den Namen Kaps tragen. Unser Ziel ist es, Mikroskope zu entwickeln, die bei den Anwendern in Punkto Optik, Vergrößerung, Beleuchtung sowie Ergonomie keinerlei Wünsche offen lassen.

Die Kaps Dentalmikroskop Serie lässt sich speziell den jeweiligen Kundenwünschen anpassen. Durch das Baukastensystem ist eine Erweiterung – bis hin zum voll ausgestatteten Kaps 1450 – auch später noch jederzeit möglich. Eine Adaption vielfältigen Zubehörs – wie z. B. von Video- oder Digitalen Spiegelreflexkameras oder von Mitbeobachter-Systemen – ist mühelos zu realisieren.

Balanciereinrichtungen

Mit Hilfe dieser Einrichtung ist eine exakte Positionierung – auch mit adaptiertem Zubehör – problemlos möglich. So können unsymmetrische Lastverteilungen optimal ausgeglichen werden und beeinflussen daher nicht die Ergonomie.

Free Motion Magnetbremse

Per Knopfdruck lässt sich das Mikroskop mühelos und präzise – ohne jeglichen Kraftaufwand – positionieren. Beim Erreichen der Arbeitsposition muss einfach nur der Knopf gelöst werden, um damit die Magnetbremse automatisch zu verriegeln.

Manueller und motorischer Zoom

Stufenlos einstellbare Vergrößerung mit manueller sowie mit motorischer Bedienung über die direkt im Handgriff integrierten Kontrollelemente. Wahlweise ist auch ein Fußschalter erhältlich.

Vario-Objektiv

Dieses Objektiv ermöglicht einen Arbeitsabstand von 200 bis 400 mm, ohne dabei das Mikroskop oder den Patienten neu zu positionieren. Auch hier können wir eine manuelle oder eine motorische Ausführung anbieten.

Integrierte LED Beleuchtung

Diese innovative Beleuchtung bringt das Mikroskop auf den neuesten Stand der Technik. Durch das homogen ausgeleuchtete Sehfeld und die kontrastreiche Farbtemperatur wird ein ermüdungsfreies Arbeiten gewährleistet. Ein weiterer Pluspunkt sind die Lebensdauer von 50.000 Stunden und die geringe Stromaufnahme. Die integrierte LED Beleuchtung ist mit allen Modellen der Serie kompatibel.

Zukunftssicher

Dank des optimalen Baukastensystems der Kaps Dentalmikroskope ist der Benutzer immer auf dem aktuellen Stand der Technik. Dieses System eröffnet dem Anwender die Möglichkeit, das Mikroskop Schritt für Schritt ganz den persönlichen Bedürfnissen anzupassen.

Kaps 1100



Das perfekte Einsteigermodell mit Balanciereinrichtung

- 5-fach apochromatischer Vergrößerungswechsler
- 0–210° Schwenktubus mit Okularen 12,5
- Objektiv $f = 250$ mm mit Feinfokussierung (12 mm)
- Balanciereinrichtung
- Komforthandgriffe
- Integrierte 15 V/150 W Kaltlichtbeleuchtung mit betriebsbereiter Ersatzlampe und Orangefilter
- OPTIONAL integrierte LED Beleuchtung

Kaps 1200



Perfektes Handling dank der Free Motion Magnetbremse

- 5-fach apochromatischer Vergrößerungswechsler
- 0–210° Schwenktubus mit Okularen 12,5
- Objektiv $f = 250$ mm mit Feinfokussierung (12 mm)
- Free Motion Magnetbremse mit Balanciereinrichtung
- Komforthandgriffe mit Bedienelementen
- Integrierte 15 V/150 W Kaltlichtbeleuchtung mit betriebsbereiter Ersatzlampe und Orangefilter
- OPTIONAL integrierte LED Beleuchtung

Kaps 1300



Stufenlose Vergrößerung dank manuellem Zoom; perfektes Handling durch die Magnetbremse

- Manueller Zoom 1:6
- 0–210° Schwenktubus mit Okularen 12,5
- Objektiv $f = 250$ mm mit Feinfokussierung (12 mm)
- Free Motion Magnetbremse mit Balanciereinrichtung
- Komforthandgriffe mit Bedienelementen
- Integrierte 15 V/150 W Kaltlichtbeleuchtung mit betriebsbereiter Ersatzlampe und Orangefilter
- OPTIONAL integrierte LED Beleuchtung

... Entspanntes Arbeiten
durch ein Mehr an Ergonomie

Kaps 1400



Das Highlight der Serie,
das vollmotorische Dentalmikroskop

- Motorischer Zoom 1:6
- 0–210° Schwenktubus mit Okularen 12,5
- Objektiv $f = 250$ mm mit Feinfokussierung (12 mm)
- Free Motion Magnetbremse mit Balanciereinrichtung
- Komforthandgriffe mit Bedienelementen
- Integrierte 15 V / 150 W Kaltlichtbeleuchtung mit betriebsbereiter Ersatzlampe und Orangefilter
- OPTIONAL integrierte LED Beleuchtung

Kaps Modul 50



Das optionale Modul 50 für alle Kaps Dentalmikroskope

frei wählbarer Arbeitsabstand von 200 bis 400 mm kombiniert mit leistungsstarken Beleuchtungen

- Vario-Objektiv $f = 200 - 400$ mm (in manueller, sowie motorischer Ausführung erhältlich)
- Nur in Verbindung mit nachfolgende Beleuchtungen:
 - integrierte LED
 - Metal-Halide Beleuchtung (integriert oder extern)
 - 180 W Xenon-Beleuchtung (extern)

Karl Kaps GmbH & Co.KG • Europastraße • 35614 Aßlar/Wetzlar
Telefon +49 (0) 64 41 8 07 04-0 • Telefax +49 (0) 64 41 8 59 85
www.kaps-optik.de • e-mail: info@kaps-optik.de



Gestaltung: www.grips-design.de 03/11
Änderungen im Interesse der technischen Weiterentwicklung vorbehalten.
Fotos zeigen eventuell optionales Zubehör.

